

KFV produce uși

sigure³

Gama completă de sisteme moderne
de închidere și control al accesului.

Window systems

Door systems

Comfort systems

Dăruim viață încăperilor.



KFV deschide noi posibilități.

Trei dimensiuni și patru pereți definesc o încăpere. Dar aceasta nu poate fi considerată încă un spațiu de locuit. Pentru că acesta trebuie să reprezinte o structură dinamică formată din mai mulți factori și funcții: siguranță, confort, sănătate, estetică, conservarea valorii, eficiență energetică și multe altele. Accentul se pune însă întotdeauna pe om.

Pe scurt: o cameră este un sistem, iar feroneria unei uși nu este doar o feronerie de ușă. Este o parte a sistemului care ne garantează că încăperile prind viață, iar oamenii se simt confortabil în ele. Adevărate spații de locuit.

Această gândire sub formă de sisteme se bucură de o tradiție îndelungată la SIEGENIA. În prezent suntem principalul furnizor de sisteme pentru confortul încăperilor: cu sisteme pentru ferestre, uși și confort. Ușile cu funcție automată de deschidere și blocare, precum și sistemele de control a accesului biometrice sau bazate pe aplicații reprezintă doar două exemple pentru confortul încăperii viitorului.

Confortul încăperii nu mai constituie suma obținută între numeroase soluții detaliate, ci rezultatul unei perspective globale. Obiectivul nostru este acela de a transforma cele mai diverse cerințe, așteptări și dorințe în soluții pe cât de inovatoare, pe atât de orientate spre piață. De exemplu, cu feroneriile noastre KFV pentru uși și sistemele de închidere.

În mod tradițional, KFV oferă securitate și o transformă în mod constant în soluții orientate către viitor și adaptate la piață. Prin soluții precum KFVkeyless vă demonstrăm în prezent confortul încăperilor viitorului. În ceea ce privește prelucrarea, asamblarea și logistica, KFV continuă să susțină numeroasele posibilități de economisire a timpului și de reducere a costurilor în procesul de producție.



Doar ce este mai bun
pentru uși.

Încrederea deplină în cea mai înaltă calitate ar trebui să reprezinte un element subînțeles, în special pentru feroneriile de ușă. Această convingere a făcut ca marca noastră tradițională KfV să fie liderul german pe piață pentru încuietori în puncte multiple. Deoarece sistemul de închidere în puncte multiple nu reprezintă la KfV doar juxtapunerea diferitelor mecanisme de închidere, ci un sistem perfect corelat de componente individuale de înaltă calitate.

De la zăvorul pivotant protejat împotriva presiunii posterioare până la capătul profilat, toate componentele se remarcă prin materialele de top, prelucrare precisă și funcționalitate ridicată. Fiecare încuietoare, fiecare sistem de închidere cu puncte multiple și fiecare element al ramei face parte dintr-un concept de sistem modular care vă garantează o gamă largă de soluții prin dimensiuni inteligente de raster și linii de produse care permit combinarea la alegere. Și pentru că beneficiile feroneriilor de ușă KfV includ și servicii tehnice excelente, milioane de firme din sectorul prelucrării și clienți din întreaga lume ne dăruiesc încrederea lor fără rezerve.



Sisteme de închidere în puncte multiple



6

Sisteme de închidere electromecanice cu puncte multiple



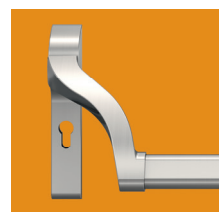
20

Zăvoare



26

Protecție împotriva incendiilor, ieșire de urgență,
componente antipanică



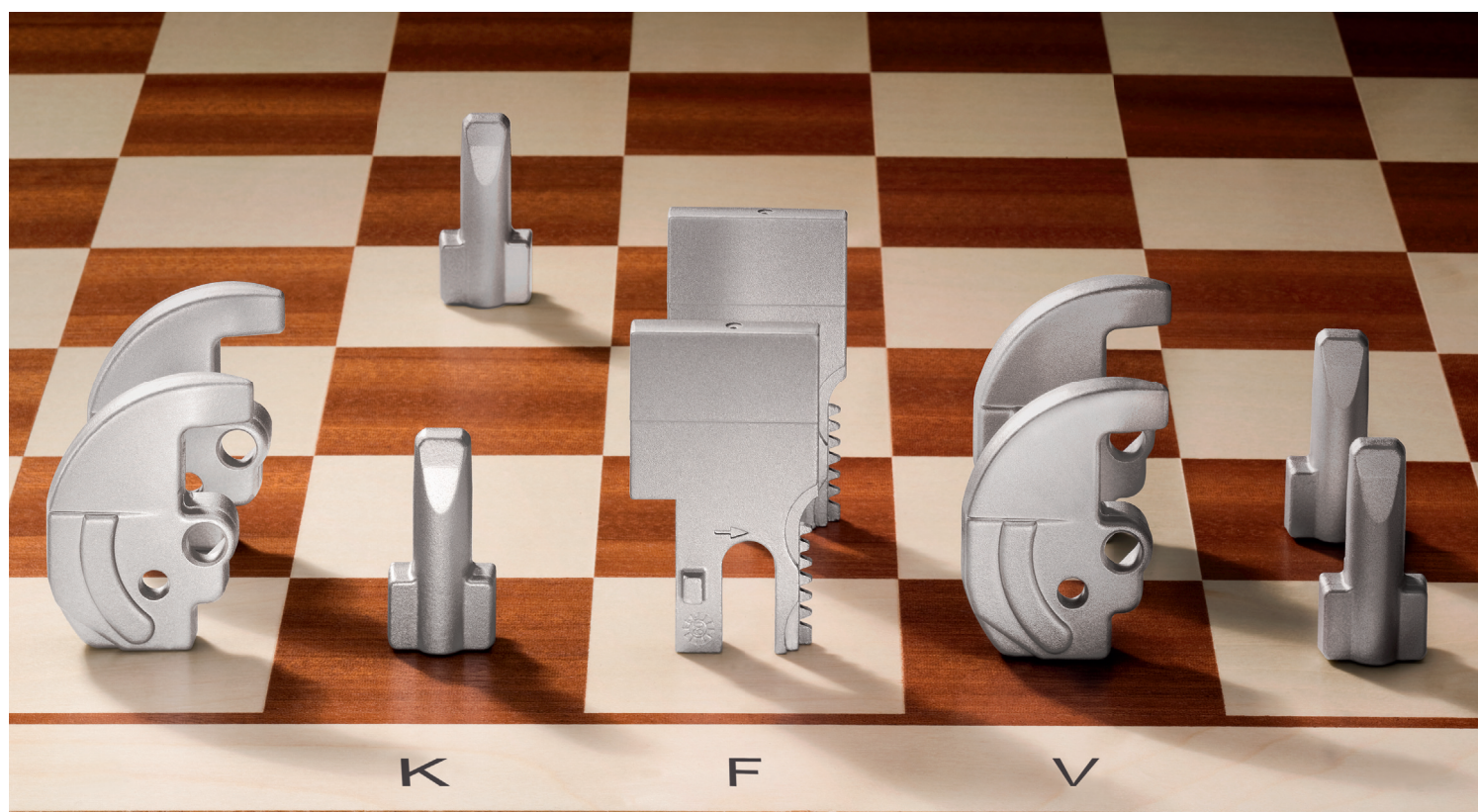
30

Ale ramei



32

Sisteme noastre de închidere în puncte multiple oferă siguranță în orice situație.



Mai multe sisteme de închidere în puncte multiple.

Când vine vorba despre sistemele noastre de închidere cu puncte multiple, la KfV veți găsi multiple variante. Indiferent dacă este vorba despre uși cu profil din lemn, PVC sau aluminiu, despre uși acționate cu cheie sau cu clanță, despre uși cu unul sau două canaturi sau chiar despre uși de mari dimensiuni, peste cotele obișnuite.

Avantaje suplimentare oferite de sistemele noastre de închidere în puncte multiple sunt reprezentate de beneficiile complexe pentru firmele de prelucrare, de exemplu eficiența ridicată prin intermediul modelelor de frezat unitare pentru canat și toc, materiale de înaltă calitate și manoperă precise. Un mecanism de antrenare care acționează cu forță, ușor de utilizat și o durată lungă de viață garantează clienții mulțumiți.

Prin perfecționarea continuă menținem progresul nostru în domeniul calității și al inovațiilor în domeniul sistemelor de închidere în puncte multiple.

Adaptat perfect la dorința clientului: cu acționare cu cheie sau cu clanță.

Indiferent de modul în care acționează ușa clientul dumneavoastră, dispunem fără îndoială de ambele variante în gama noastră de produse.

Și dacă, în plus față de chei sau clanțe, se dorește mai multă siguranță și confort prin simpla apăsare a butonului, puteți recomanda clientului dumneavoastră sisteme de închidere electromecanică în puncte multiple.

Produsele noastre dispun de certificări multiple, de exemplu DIN, RAL, CE, VdS sau SKG. În mod suplimentar, produsele noastre au obținut distincții de calitate, cum ar fi „K-EFRACTIE” acordată de către Centrul de consiliere și prevenire în domeniul tehnicii de siguranță al poliției judiciare.



**ACȚIONARE CU CHEIE:
BLOCAREA ȘI DEBLOCAREA PRIN ACȚIONAREA CU CHEIE CU DOUĂ CURSE.**



**ACȚIONARE CU MÂNER:
BLOCAREA ȘI DEBLOCAREA DIN INTERIOR CU CLANȚĂ: 1 BLOCARE, BLOCADĂ CU CHEIE, 2 POZIȚIE LIBERĂ, 3 DEBLOCARE.**

Sisteme de închidere acționate cu cheie în puncte multiple.

Sistemele de închidere acționate cu cheie cu puncte multiple produse de KfV sunt blocate și deblocate prin acționarea cu cheie cu două curse.

Prezentare de ansamblu a tuturor avantajelor:

- mecanism de acționare cu funcționare facilă
- acționare facilă alternantă
- direcția DIN reglabilă
- versiuni pentru cilindri rotunzi elvețieni
- disponibile diferite dimensiuni de dorn
- diferite distanțe disponibile
- opțional cu zăvor softlock

Sistem de închidere potrivit pentru fiecare zonă.

AS 2300: caracterizat prin performanțele ridicate de închidere cu protecție termică și etanșare. Bolțurile rotunde împiedică o forțare a ușii prin ridicarea acesteia de pe toc și îngreunează tentativele de intrare prin efracție.

AS 2500: Cârligele pivotante împiedică împingerea în scop de distanțare a ramei oarbe și a canatului ușii.

AS 2600: Combinația de cârlig pivotant cu bolț rotund oferă o siguranță maximă și poate fi utilizată universal în toate profilele și la ușile din lemn.

AS 2750: blochează canatul chiar de la închiderea ușii, cu două zăvoare suplimentare, cu arc, dispuse în ambele casete ale încuietorii accesorii. Siguranță și închidere etanșă prin două cârlige pivotante care pot fi blocate prin intermediul unei casete de acționare. Echipată în versiunea standard cu trei zăvoare cu

softlock. Siguranță și închidere etanșă prin două cârlige pivotante care pot fi blocate prin intermediul unei casete de acționare. Echipată în versiunea standard cu trei zăvoare cu softlock.

AS 3500: siguranță automată prin auto-blocare magnetică a două cârlige pivotante de jos în sus. Echipată în versiunea standard cu zăvorul cu blocare ușoară.

AS 3600: Combinația dintre bolțurile automate de blocare și cârligele automate pivotante permite excluderea utilizării simultane a patru elemente de blocare.

AS 8100: Blocare multiplă cu bolțuri confortabile cu cap tip ciupercă permite o acționare extrem de facilă și necesită un nivel redus de lucrări de întreținere. Cilindrul său rulant cu cap tip ciupercă se prinde în spatele componentelor ramei și îmbunătățește în acest mod rezistența la efracție.



AS 2300



AS 2500
VDS B

AS 2600
VDS B

AS 2750
VDS B

AS 3500
VDS C

AS 3600
VDS în pregătire

AS 8100

Sisteme de închidere acționate cu clanță în puncte multiple.

Sistemele de închidere acționate cu clanță în puncte multiple necesită o clanță în interiorul și exteriorul ușii și sunt blocate prin ridicarea clanței. Sistemul de închidere în puncte multiple este blocat prin rotirea cheii cu o cursă unică. Pentru deblocare este necesară de asemenea o singură rotire a cheii.

Prezentare de ansamblu a avantajelor:

- bolțul de blocare și zăvorul sunt prevăzute cu o suprafață nichelată lucios
- direcția DIN reglabilă
- sistem puternic de acționare a ușii
- mecanism ușor de controlat

Sistem de închidere potrivit pentru fiecare zonă.

AS 4100: Sistemul de închidere în puncte multiple cu bolțuri confort prevăzute cu cap tip ciupercă este foarte ușor de acționat și necesită efectuarea de lucrări de întreținere în pondere redusă. Cilindrul său rulant cu cap tip ciupercă se prinde în spatele componentelor ramei și îmbunătățește în acest mod rezistența la efracție.

AS 4340: Produs universal, compatibil pentru toate materialele, de exemplu pentru uși metalice. Bolțurile rotunde previn o forțare a ușii prin ridicarea acestora de pe toc.

AS 4540: Blocarea cârligului pivotant de jos în sus previne, în cazul unei poziționări a ușii, blocarea respectiv fixarea necorespunzătoare a zăvorului.

AS 4640: Combinația dintre bolțurile rotunde și cârligul pivotant îmbină toate avantajele. Cârligul pivotant pătrunde în spatele tablei de fixare, iar bolțul rotund menține cârligul pivotant pe poziție.



AS 4100



AS 4340



AS 4540



AS 4640

Sisteme de închidere în puncte multiple în funcție de dimensiunea rasterului.

Sistemele noastre de închidere în puncte multiple în funcție de dimensiunea rasterului reprezintă sisteme inteligente de subansamble, care vă vor simplifica semnificativ activitatea. Aceasta deoarece sistemele de închidere în puncte multiple din noua generație se caracterizează prin modele de frezat unitare în cadrul diferitelor tipuri de închidere.

Avantajele sunt evidente: înlocuire simplificată, montare ulterioară mai facilă a dotărilor suplimentare, mai multe posibilități prin diversitatea de variante, simplificarea procedurii de menținere în stoc, prelucrare prealabilă fără probleme, reducerea cheltuielilor pentru operațiunile de service la fața locului. Pe scurt: sistemele noastre de închidere în puncte multiple în funcție de dimensiunea rasterului urmează să vă ofere asistență pentru valorificarea potențialelor dumneavoastră.

Avantajele pentru producător:

- modele identice de frezare pentru canaturi și ramă la toate tipurile de sisteme de închidere
- gamă completă de produse
- soluții pentru aplicații speciale
- reducerea stocurilor de componente de rame
- produse pentru toate materialele de ușă: lemn, PVC, aluminiu și oțel

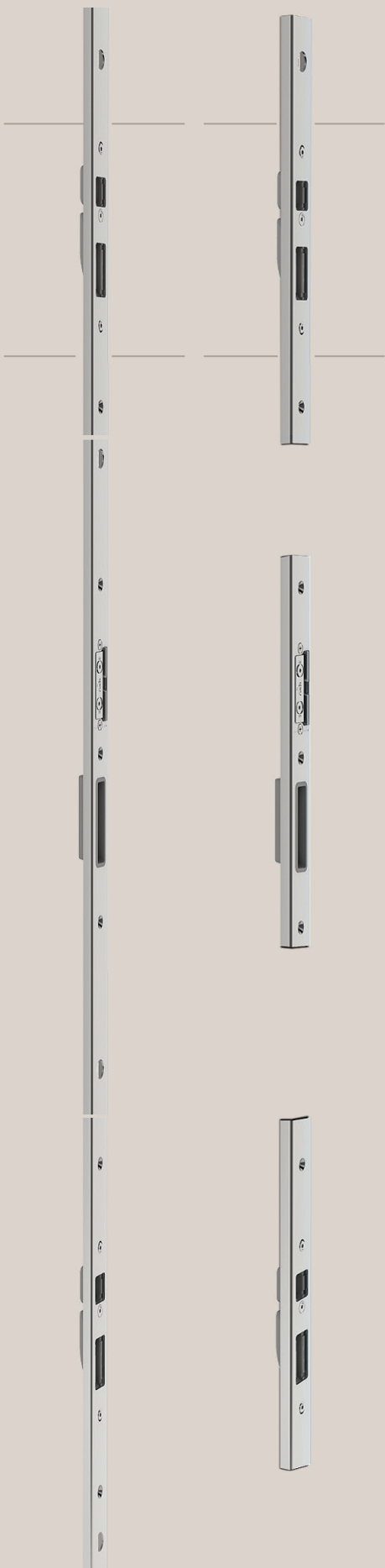
Reglete de
încidere

Table de
încidere

AS 2300

AS 3600

EP 960



Blocare multiplă pentru efectuarea de lucrări de reparații: asistență rapidă pentru uși defecte.

Sistemul de închidere în puncte multiple pentru lucrări de reparații oferă asistență rapidă la realizarea lucrărilor de reparații și revizie a ușilor de acces în imobil și în locuință. În calitate de sistem independent de producător, acesta poate fi utilizat în condiții avantajoase

de costuri pentru înlocuirea unui număr ridicat de sisteme de închidere în puncte multiple acționate cu cheie și clanță, fiind disponibile cu bolțuri confort prevăzute cu cap tip ciupercă, bolțuri rotunde, cârlige pivotante sau combinație de bolț rotund-cârlig pivotant.

Pentru producător:

- punct extrem de plat de cuplare cu danturare fină SIEGENIA TITAN AF, previne necesitatea de efectuare a lucrărilor de frezare
- manșete realizate cu caracter general din oțel inoxidabil pentru aspect de calitate superioară fără coroziune la nivelul canturilor de tăiere
- set de sistem principal de închidere disponibil separat cu dimensiuni diferite ale dornurilor — stocuri reduse
- în regim standard cu manșon de reducere de la 10 la 8 mm nucă în setul sistemului principal de închidere

Pentru utilizator:

- sistem independent de producător
- la versiunile de execuție cu acționare cu cheie, în regim standard cu zăvoare Softlock care nu necesită efectuarea de lucrări de întreținere
- posibilitate de realizare pentru toate înălțimile curente ale ușilor cuprinse între 1625 și 2400 mm
- pozițiile mânerelor pot fi selectate la alegere



EFORTURI MAI REDUSE PENTRU EFECTUAREA DE LUCRĂRI DE FREZARE: CUPLAREA PLATĂ ESTE PREVĂZUTĂ LA MANȘONUL ÎN U LA NIVELUL PROFILULUI. SETURI DIFERITE DE SISTEM PRINCIPAL DE ÎNCHIDERE PENTRU SOLUȚII DE BLOCARE ÎN PUNCTE MULTIPLE ACȚIONATE CU CHEIE ȘI CLANȚĂ, ÎNSĂ ACELEAȘI SETURI DE MANȘOANE.

Sistem de închidere cu trei zăvoare AS 2750: asigură o etanșare triplă.

Protecție termică și fonică deosebită, siguranță ridicată împotriva spargerii și ridicarea de pe canat — sistemele de închidere cu trei zăvoare AS 2750 cu

două casete suplimentare Softlock cu sprijinire elastică la nivelul casetelor pentru sistemele accesorii de închidere garantează etanșeitatea triplă a ușilor.

Pentru producător:

- posibilă o siguranță de bază îmbunătățită în combinație cu 3 sisteme electrice de deschidere
- opțional cu siguranță montată în prealabil pentru luftul ușii T2
- recomandat pentru uși de acces în locuință, uși de imobil și zona obiectivului

Pentru utilizator:

- deschiderea neautorizată a ușii (numai prin apăsarea către spate a zăvorului sistemului principal de închidere de exemplu cu un card bancar) este îngreunată cu două zăvoare suplimentare la nivelul casetelor pentru sistemele accesorii de închidere
- combinația cu cârlig pivotant-zăvoare previne spargerea și forțarea a ușii prin ridicarea acesteia de pe toc, pentru a garanta un nivel ridicat de protecție împotriva pătrunderii prin efracție până la RC3
- protecție împotriva distanțării ușii cu utilizarea de trei zăvoare Softlock
- închidere optimă etanșă, termoizolație și fonoizolație



CU FUNCȚIE TRIPLĂ DE ÎNCHIDERE AUTOMATĂ GRAȚIE ZĂVOARELOR
SUSȚINUTE ELASTIC. CERTIFICAT VdS CONFORM CLASEI B.

Sistem automat de închidere în puncte multiple AS 3500.

Sistemul automat de închidere în puncte multiple AS 3500 este utilizat cu un sistem de declanșare fără contact în caseta zăvorului accesoriu fără zăvoare de deschidere. Cu ușa deschisă, cârligele

pivotante sunt coborâte în manșon. La închiderea ușii, cârligele pivotante sunt activate prin intermediul unui declanșator independent de luftul de la nivelul falțurilor și sunt blocate de jos în sus.

Pentru producător:

- declanșator magnetic care poate fi fixat în secțiunea ramei
- cârlig pivotant asigurat împotriva presiunii posterioare
- posibilitate de utilizare ca DIN dreapta sau DIN stânga prin mutarea zăvorului sistemului principal de închidere
- posibilitate de montare ulterioară a motorului sistemului de deschidere automată
- Asigurarea golului de ușă T3: acționarea numai de la interior, cu posibilitate de montare ulterioară
- Asigurarea golului de ușă T4: posibilă acționarea din interior și exterior, montare prealabilă franco fabrică
- Sistem de deblocare în timpul zilei cu posibilitate de montare ulterioară

Pentru utilizator:

- protecție conferită prin asigurare chiar de la închiderea ușii
- zgomot redus de blocare grație tehnicii cu magneți
- manșon din oțel inoxidabil de calitate superioară
- sistem principal de închidere cu zăvor Softlock care nu necesită efectuarea de lucrări de întreținere
- flexibilitate maximă, de la deschiderea cu ajutorul clanței și al cheii, până la deservirea prin intermediul unui sistem de control al accesului sau al unui buton de interfon la folosirea unui sistem opțional de deschidere automată
- protecția împotriva musafirilor nepoftiți prin asigurarea opțională a golului de ușă
- fără cheie din imobil grație sistemului de deblocare în timpul zilei (dezactivarea funcției automate)



VdS

DECLANȘATORUL MAGNETIC ESTE FIXAT FACIL CU CLEME.
CERTIFICAT VdS CONFORM CLASEI C.

Sistem automat de închidere în puncte multiple AS 3600.

La noul sistem de închidere în puncte multiple AS 3600 sunt extinse concomitent patru elemente de blocare cu 20 mm. Bolțul automat de zăvor integrează un declanșator mecanic care, la contactul cu elementul ramei, determină extinderea bolțului de zăvor și a cârligului pivotant.

În mod suplimentar, zăvorul poate fi închis ulterior în sistemul principal de închidere prin intermediul cilindrului, fiind blocată în acest mod clanța. Prin intermediul clanței sau al cheii se realizează o nouă retragere a elementelor casetei zăvorului accesoriu, sunt tensionate și blocate pentru următoarea declanșare.

Pentru producător:

- declanșare mecanică lipsită de sensibilitate la toleranță
- bolț de zăvor asigurat împotriva presiunii posterioare și cârlig pivotant
- posibilitate de utilizare ca DIN dreapta sau DIN stânga prin mutarea zăvorului sistemului principal de închidere și a bolțurilor de zăvor
- motorul sistemului de deschidere automată cu posibilitate de montare ulterioară
- Asigurarea golului de ușă T3: acționarea numai de la interior, cu posibilitate de montare ulterioară
- Asigurarea golului de ușă T4: posibilitatea acționării din interior și exterior, montare prealabilă franco fabrică
- fără cheie din imobil grație sistemului de deblocare în timpul zilei (dezactivarea funcției automate)

Pentru utilizator:

- protecție conferită prin asigurare chiar de la închiderea ușii
- protecție împotriva pătrunderii prin efracție până la RC2
- sistem principal de închidere cu zăvor Softlock care nu necesită efectuarea de lucrări de întreținere
- flexibilitate maximă, de la deschiderea cu ajutorul clanței și al cheii, până la deservirea prin intermediul unui sistem de control al accesului sau al unui buton de interfon la folosirea unui sistem opțional de deschidere automată
- protecția împotriva musafirilor nepoftiți prin asigurarea opțională a golului de ușă
- fără cheie din imobil grație sistemului de deblocare în timpul zilei

BLOCAT



DEBLOCAT



DOUĂ ELEMENTE DE BLOCARE CARE POT FI EXTINSE LA 20 MM ÎN CASETA ZĂVORULUI ACCESORIU: 1 BOLȚ AUTOMAT DE ZĂVOR SOFTLOCK, 2 CÂRLIGE PIVOTANTE AUTOMATE. CERTIFICAREA VDS ÎN PREGĂTIRE.

Accesorii pentru flexibilitate maximă AS 3500/AS 3600.

Următoarele opțiuni oferă posibilitatea de montare ulterioară:

- 1 AS 3500: sistem de deblocare în timpul zilei
- 2 AS 3500/AS 3600: asigurarea golului de ușă T3 (T4 posibil numai montat în prealabil din fabricație)
- 3 AS 3600: sistem de deblocare în timpul zilei integrat în zăvorul principal (cu posibilitate de montare ulterioară sau montat în prealabil din fabricație)
- 4 AS 3500/AS 3600: sistemul electric de deschidere automată

Prin intermediul motorului sistemului de deschidere automată, sistemele automate de închidere în puncte multiple AS 3500 și AS 3600 pot fi echipate ulterior și transformate într-un sistem electromecanic de închidere în puncte multiple. Acesta permite combinarea ușii cu diferite sisteme de comandă și control al accesului, de exemplu scenerul pentru degete KfV sau KfVkeyless pentru a efectua deblocarea electronică. În mod suplimentar, prin intermediul funcției de deblocare în timpul zilei, este posibilă dezactivarea temporară a sistemului automat de blocare.



Sistem de deblocare în timpul zilei

Pentru producător:

- posibilitate de combinare cu zăvorul de zi KfV sau deschizătorul electric în elementul ramei — în acest mod este activat sistemul obișnuit de deblocare în timpul zilei
- cu posibilitate de montare ulterioară fără lucrări de frezare ulterioară în profiluri cu canelură de montare a feronei

Pentru utilizator:

- fără cheie din imobil
- prin intermediul unei manete de blocare în zăvorul sistemului principal de închidere poate fi dezactivată funcția automată
- în mod suplimentar este necesar pe partea ramei un zăvor de zi 115A/B

Asigurarea golului de ușă T3/T4

Pentru producător:

- posibilitatea de utilizare ca DIN dreapta sau DIN stânga
- poziția butonului rotativ este adaptată în funcție de dimensiunea dornului
- pivot de blocare cu resort cu racord de 12,5 mm pentru compensarea toleranțelor privind luftul de la nivelul falțului

Pentru utilizator:

- protecție împotriva accesului neautorizat
- fără zgâriere a suprafeței ușii, deoarece se renunță la un lanț de ușă montat la nivelul foi de ușă
- blocare din interior prin intermediul butonului rotativ
- poziția butonului rotativ este adaptată în funcție de dimensiunea dornului
- este posibilă deschiderea din exterior cu ajutorul cheii
- particularitatea asigurării golului de ușă T4: în mod suplimentar este posibilă o deblocare de la exterior cu ajutorul cheii

Sistemul electric de deschidere automată

Pentru producător:

- compatibil cu treceri de cablu și accesorii din programul GENIUS
- aceleași dimensiuni compacte ca motorul GENIUS

Pentru utilizator:

- echipare suplimentară pentru blocarea electromecanică multiplă: blocarea mecanică B deschidere electromecanică
- posibilitate de combinare cu diferite sisteme de control al accesului, de exemplu scanner digital, KfVkeyless



Contact de comutare a zăvorului

Pentru producător:

- montare rapidă și facilă la nivelul regletelor de închidere sau al tablei de închidere,
- înlocuiește reglarea Q, este menținută plaja de reglare
- fără contact și fără uzură
- compatibil și pentru ușile de evacuare
- posibilitate de comutare individuală sau multiplă (în linie sau paralel)
- compatibil pentru toate sistemele de închidere KfV în puncte multiple cu cârlig pivotant

Pentru utilizator:

- pentru monitorizarea stării de blocare a ușii, de exemplu pentru o instalație de alarmă
- posibilitate de reglare ulterioară la fața locului în stare montată
- certificare conform clasei VdS C

Zăvor Softlock

Pentru producător:

- cu zăvor de calitate superioară, învelit în material plastic rezistent la uzura prin frecare
- posibilitatea de utilizare ca DIN dreapta sau DIN stânga

Pentru utilizator:

- îmbunătățirea confortului printr-un zgomot redus de închidere
- nu necesită efectuarea de lucrări de întreținere, deoarece nu se mai impune lubrifierea zăvorului
- forțe mai reduse de acționare
- înlocuire facilă a zăvorului fără deschiderea casetei zăvorului

Zăvor oscilant

Pentru producător:

- pentru ușile cu grad ridicat de utilizare, ideal la ușile de acces în magazin și clădirile cu destinație publică sub formă de intrare principală
- adaptarea zăvorului oscilant în funcție de lățimea pentru falț prin intermediul șurubului de reglare din manșon

Pentru utilizator:

- prin acționarea plăcii de apăsare de la exterior poate fi deschisă ușa
- posibilă livrarea montării prealabile franco fabrică



ACCESORII PENTRU KfV SISTEME DE BLOCARE MULTIPLĂ.

Asigurarea golului de uşă T2

Pentru producător:

- posibilitatea de utilizare ca DIN dreapta sau DIN stânga
- posibilă montarea ulterioară la nivelul tuturor sistemelor de închidere în puncte multiple AS 2300, AS 2500, AS 2600 cu grupa de orificii „T0” sau montat în prealabil la nivelul sistemului de închidere în puncte multiple AS 2750
- pivot de blocare cu resort cu racord de 12,5 mm pentru compensarea toleranțelor privind luftul de la nivelul falțului

Pentru utilizator:

- protecție împotriva accesului neautorizat
- fără zgâriere a suprafeței ușii, deoarece se renunță la un lanț de uşă montat la nivelul foii de uşă
- blocare din interior prin intermediul butonului rotativ
- poziția butonului rotativ este adaptată în funcție de dimensiunea dornului
- este posibilă deschiderea din exterior cu ajutorul cheii



Zăvor suplimentar cu încuietoare

Pentru producător:

- pregătit pentru cilindrul profilat
- devierea zăvorului 15 mm
- dimensiuni ale dornului disponibile pentru livrare: dorn de 35, 40, 45, 50, 55, 65 mm
- posibilă montarea ulterioară la nivelul tuturor sistemelor de închidere în puncte multiple AS 2300, AS 2500, AS 2600 cu grupa de orificii „T0”

Pentru utilizator:

- separat față de zăvorul suplimentar care urmează a fi acționat
- posibilitate de deservire de la interior și de la exterior prin intermediul cheii



Manșon de îmbinare

Pentru producător:

- este utilizat pentru prelungirea sistemelor de închidere în puncte multiple AS 2300, AS 2500 și AS 2600 acționate cu cheie
- lungime: 500 mm
- setul de prelungire include:
 - bară de acționare în scop de racordare pentru cuplarea în caseta zăvorului accesoriu
 - 2 capace (pentru bolțul rotund și cârligul pivotant)

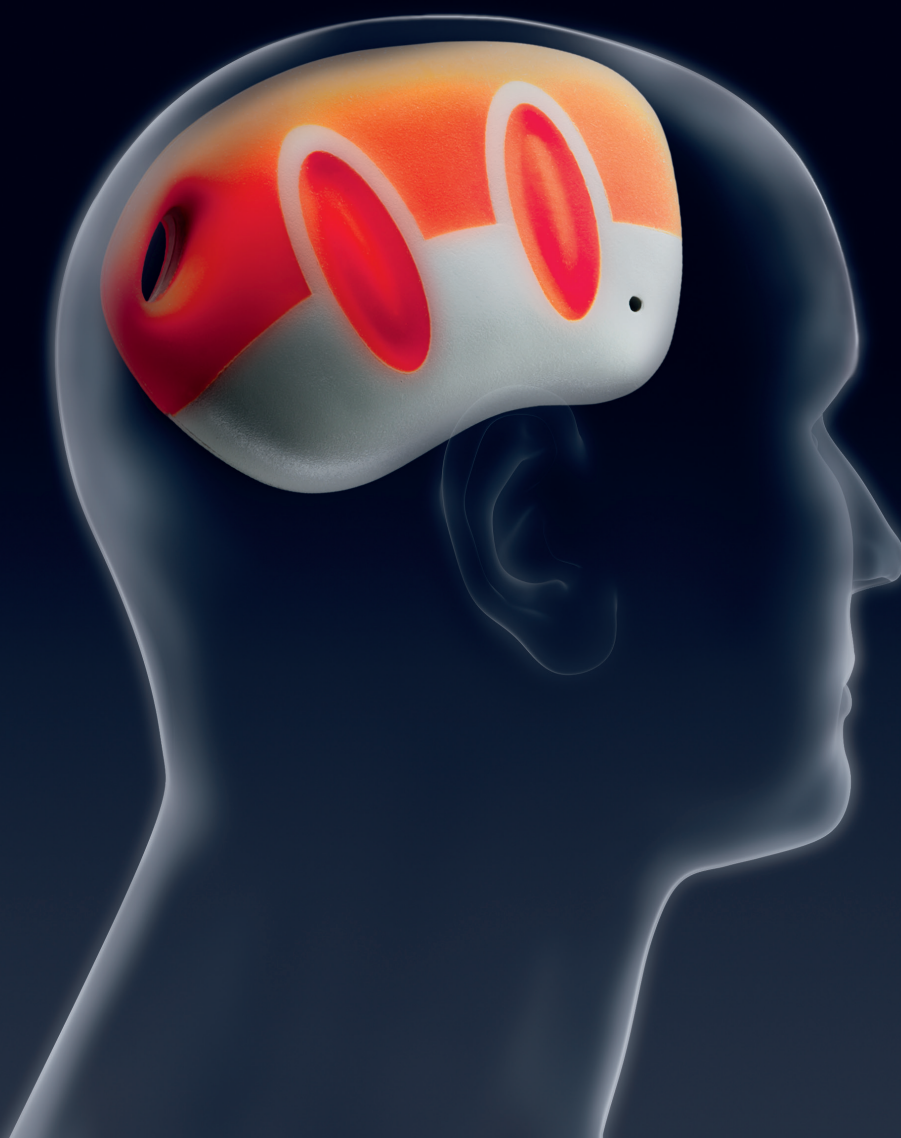
Pentru utilizator:

- compatibil pentru uși înalte de intrare
- posibilă modificarea echipării pentru execuția cu bolț rotund sau cârlig pivotant



ACCESORII PENTRU KfV SISTEME DE BLOCARE MULTIPLĂ.

Unii numesc această soluție genială.
Noi am numit această soluție GENIUS.



Confort și siguranță la apăsarea butonului.

GENIUS reprezintă sistemul nostru electromecanic de blocare și deblocare. În funcție de execuție, este recomandat pentru utilizarea în locuințe proprietate privată, precum și la nivelul obiectivelor comerciale sau industriale.

Cu GENIUS punem capăt haosului cotidian datorat numărului mare de chei. În special pentru administrarea locuinței la vârste înaintate și pentru persoane cu dizabilități, GENIUS oferă în acest mod o simplificare semnificativă. În combinație cu mecanismele de acționare a ușilor rotative, ușile se deschid și se închid complet prin apăsarea butonului.

Pentru producător:

- GENIUS îmbină caracteristicile de siguranță ale unui sistem mecanic de închidere în puncte multiple cu detaliile de confort ale soluțiilor electronice de ultimă generație
- alimentarea cu energie electrică: 230 V
- eforturi reduse pentru efectuarea lucrărilor de montaj
- soluție de perspectivă pentru uși sigure și confort de utilizare care nu implică atingere
- cablare Plug & Play
- interfață digitală RS 485 pentru diagnosticare, scopuri de actualizare și coordonare

Pentru utilizator:

- blocare și deblocare rapidă, silențioasă
- afișarea stării prin intermediul LED-urilor în mai multe culori
- accesare completă a meniului și în stare montată
- posibilitatea de combinare cu sisteme de control al accesului și numeroase aplicații suplimentare
- în combinație cu KfVkeyless posibilă deschiderea fără contact a ușii și administrarea drepturilor de acces cu ajutorul unei aplicații
- nivel ridicat de siguranță prin blocarea mecanică
- reducerea costurilor de încălzire și protecția împotriva distanțării ușii prin închiderea etanșă optimă

GENIUS 2.1 MOTOR



GENIUS ÎNCHIDE ȘI DESCHIDE UȘA ELECTROMECHANIC.

GENIUS — un sistem, numeroase soluții.

Componentele unui set GENIUS:

- 1 Sistem de închidere în puncte multiple GENIUS cu motor montat
- 2 Magnet pe latura ramei pentru contactul reed
- 3 Alimentator
- 4 Trecere pentru cabluri
- 5 Sistem de control al accesului



Ofertă unitară:

Noi seturi Plug & Play.

În ceea ce privește seturile Plug & Play este vorba despre seturi complete cu sistem de control al accesului, alimentarea cu energie electrică și toate componentele necesare pentru a putea pune în funcțiune în modul cel mai simplu posibil sistemele de închidere în puncte multiple electromecanice GENIUS și sistemele de închidere în puncte multiple cu deschidere automată. Prin intermediul seturilor predefinite există în prezent posibilitatea de a comanda toate componentele necesare prin intermediul unui număr de comandă. Seturile vor fi echipate în mod suplimentar cu kituri opționale de extindere, în formă modulară, de exemplu cu funcție WLAN sau cu io-homecontrol.

- nu este necesar un electrician specializat
- formularea de comenzi și instalarea fără erori
- lucrări de instalare/montaj efectuate rapid
- toate componentele confecționate în prealabil
- cu racorduri pentru cabluri și contacte cu fișe codate
- protejat împotriva modificării polarității, cu blocare, fără sensibilitate la trepidații
- sistem modular de subansamble

GENIUS 2.1 Motor

- alimentare cu energie electrică: 230 V
- eforturi reduse pentru efectuarea lucrărilor de montaj
- cablare Plug & Play
- blocare și deblocare rapidă, silențioasă
- soluție de perspectivă pentru uși sigure și confort de utilizare care nu implică atingere
- posibilitatea de combinare cu sisteme de control al accesului și numeroase aplicații suplimentare
- buton cu LED în mai multe culori pentru asistență la nivelul meniului și în stare montată
- senzor magnetic cu indicarea stării prin intermediul LED-urilor în mai multe culori
- interfață digitală RS485 pentru scopuri de diagnosticare, actualizare și coordonare

Alimentator integrat în ramă

- montare în rama ușii
- prelucrare eficientă:
 - posibilă montarea completă pe parcursul procesului de fabricație
 - montare la fața locului grație soluției Plug-and-play
- alimentare cu energie electrică prin intermediul conexiunii de 230 V
- particularitate: semnal de comutare de 12 V AC/DC, conectarea deschizătorului electric, respectiv interfonul cu posibilitate de utilizare ca semnal de deschidere pentru GENIUS

Trecere pentru cabluri

- trecere pentru cabluri pentru montarea ascunsă în falțul ușii
- clasa de protecție IP 67
- aspect de siguranță: trecere pentru cabluri accesibilă numai cu ușa deschisă
- activități facile de întreținere, montaj și service ca urmare a contactelor facile cu fișe
- trecere pentru cabluri fără carcasă: unghi de deschidere 180°
- trecere pentru cabluri cu carcasă: unghi de deschidere 100°, respectiv 180°



4.1 TRECERE PENTRU CABLURI FĂRĂ CARCASĂ

4.2 TRECERE PENTRU CABLURI CU CARCASĂ

Încrederea este un lucru benefic, controlul accesului este și mai bun.

Pentru utilizarea în cadrul întreprinderilor, GENIUS poate fi controlată de sisteme de control al accesului, care atribuie personalului drepturi de acces definite cu precizie pentru toate încăperile. Prin intermediul modului de zi/noapte este obținută o sincronizare perfectă cu timpii de lucru. Este posibilă și combinarea cu comutatoare temporizate, instalații de alarmă sau mecanisme de acționare a ușilor rotative.

Pentru utilizarea în domeniul construcției de locuințe proprietate personală avem la dispoziție diferite sisteme de control al accesului. De la transponder la sisteme radio și până la scanere digitale sau KFkeyless cu aplicația pentru Smartphone.

NOU: În prezent, numeroase soluții ale GRUPULUI SIEGENIA, de la KfV GENIUS, continuând cu DRIVE axxent DK și până la ventilatorul de perete AEROPAC, pot fi controlate prin intermediul unei aplicații unice, SIEGENIA Comfort.

Pentru producător:

- compatibil cu sistemele de închidere în puncte multiple KfV GENIUS și AS 3500/AS 3600 cu sistem de deschidere automată
- soluție de perspectivă pentru uși sigure
- confort de utilizare fără contact în combinație cu KfVkeyless

Pentru utilizator:

- sisteme electronice sigure de control al accesului pentru susținerea protecției mecanice împotriva pătrunderii prin efracție
- deservire extrem de sigură și fără chei



ADMINISTRAREA FOARTE FACILĂ A DREPTURILOR ELECTRONICE DE ACCES PRIN INTERMEDIUL APLICAȚIEI ȘI DESCHIDEREA UȘILOR FĂRĂ CONTACT, PRIN BLUETOOTH.

Scanner digital

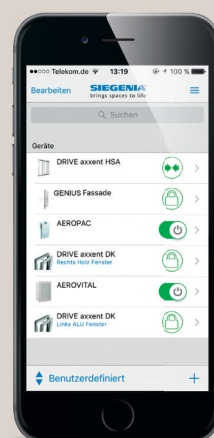
- sistem biometric de control al accesului
- la alegere integrată în foaia de ușă sau cu posibilitatea de instalare externă
- până la 99 de posturi de memorie programabile
- fără componente electronice separate de evaluare
- eforturi reduse de cablare la instalare
- alimentarea cu energie electrică direct prin intermediul GENIUS
- **Opțional:** Comfortable App pentru administrarea utilizatorilor și a sistemelor

KFVkeyless

- sistem electronic de control al accesului via Bluetooth
- la alegere integrată în foaia de ușă sau cu posibilitatea de instalare externă
- soluție sub forma unei aplicații adaptate în funcție de cerințele utilizatorilor
- deschiderea ușii fără contact prin intermediul funcției Bluetooth din Smartphone — sau, alternativ, prin înregistrarea codului în blocul de tastatură
- administrare facilă a utilizatorilor și a sistemelor

SIEGENIA Comfort

- pentru controlarea mai multor produse compatibile cu Comfort-App ale SIEGENIA
- aplicație gratuită pentru controlarea echipamentelor cu Smartphone, tablete sau prin intermediul computerului, fără a necesita o rețea suplimentară WLAN
- posibilitate de conectare la o rețea WLAN de la domiciliu
- deservire, inclusiv răspuns cu privire la stare (în funcție de echipament)



SOLUȚIA POTRIVITĂ PENTRU FIECARE UTILIZARE.

Sistemele noastre de închidere:
maestrii claselor de rezistență.



Cu siguranță pentru fiecare ușă sistemul corect de închidere.

Grupa de produse KfV oferă o varietate ridicată de sisteme de închidere pentru construcția de obiective comerciale, industriale și locative. În cadrul acestui document regăsiți sistemul potrivit de închidere pentru fiecare ușă.

Braștele noastre detașabile sunt disponibile fără îndoială pentru uși cu element de falș sau elemente suprapus cu diferitele tipuri de sisteme de închidere totală, buton pentru cabine de baie sau cilindru de închidere.

Sistemele de închidere pentru cabluri tubulare sunt comercializate de noi cu 1 sau 2 curse, cu deviere diferită a zăvo-
rului (15, 20 și 25 mm), diverse dimensiuni ale dornurilor, precum și în diferite variante de manșon.

Siguranța de la o ușă la alta.

Clasa 1: pentru ușile deschise numai ocazional și cu atenție — de exemplu ușile pentru spațiile de depozitare.

Clasa a 2-a: pentru ușile deschise periodic și cu atenție — de exemplu uși de birou.

Clasa a 3-a: pentru ușile deschise frecvent și, în parte, cu exercitarea unei forțe ridicate — de exemplu ușile în clădirile publice.

Clasa a 4-a: pentru ușile deschise foarte frecvent și, în parte, în forță — de exemplu ușile cu nivel ridicat de protecție împotriva pătrunderii prin efracție și ușile din clădirile publice.



**BROASCĂ DETAȘABILĂ,
CL. 1**



**BROASCĂ DETAȘABILĂ,
CL. A 2-A**



**BROASCĂ DETAȘABILĂ,
CL. A 3-A**



**BROASCĂ DETAȘABILĂ,
CL. A 4-A**

Special inovator: broaștele noastre speciale.

În domeniul aplicațiilor speciale, KfV deschide, prin intermediul unui portofoliu extins de produse având ca obiect broaște speciale, posibilități variate. În acest context este oferită în toate

situațiile soluția adaptată în funcție de necesar cu raportare la cerințele speciale, de exemplu broaște pentru uși culisante cu zăvor cu cârlig sau zăvor tip compas, broaște pentru ușile de protecție împotriva radiațiilor și un număr mare de broaște speciale suplimentare, de exemplu și în zona de protecție anti-panică și împotriva incendiilor.



**BOLȚ DE BLOCARE -
BROASCĂ CU ZĂVOR**

**BOLȚ DE BLOCARE
OSCILANT - BROASCĂ
CU ZĂVOR**

**BROASCĂ CU
ZĂVOR**

**BROASCĂ CU BOLȚ
DE BLOCARE**

**BROASCĂ PENTRU
UȘI BATANTE**



**BROASCĂ PENTRU UȘĂ DE PROTECȚIE
ÎMPOTRIVA RADIAȚIILOR**

**BROASCĂ PENTRU UȘI
CULISANTE**

**BROASCĂ PENTRU UȘI
CULISANTE**

Forța magnetului: zăvoarele noastre magnetice.

Prin intermediul broaștelor noastre magnetice îmbunătățim decisiv confortul locativ. Cu ușa deschisă, zăvorul magnetic este la față în caseta zăvorului și rămâne astfel aproape invizibil.

Magneții puternici trag zăvorul în interiorul tablei de fixare și o fixează în punctul respectiv în condiții de siguranță. Rezultatul acestui detaliu inteligent este reprezentat de o acustică decentă.

Pentru producător:

- costuri mai reduse de montaj
- nu necesită efectuarea de lucrări de întreținere și rulează ușor
- declanșarea zăvorului prin intermediul tehnologiei moderne magnetice Neodym — fără pierderea forței magnetice
- căptușire inferioară a zăvorului magnetic rotativ — posibilă reglarea presiunii

Pentru utilizator:

- aspect de calitate superioară prin dispunerea la față a zăvorului
- tehnologie cu magneți cu nivel redus de uzură — fără zăvoare care ies în afară
- acustică plăcută



BROASCĂ MAGNETICĂ 116

Tehnologia magnetică pentru uși interioare și de exterior cu închidere cu elemente suprapuse: fără secțiuni de table de închidere.

BROASCĂ MAGNETICĂ 111

Tehnologia magnetică în conformitate cu norma DIN 18251-1 pentru uși de interior fălțuit: broaștele clasice detașabile pot fi înlocuite facil.

Ultimul lucru care ar trebui să vă îngrijați în situații de urgență este reprezentat de uși.



Protecție împotriva incendiilor, ieșire de urgență, panică.

Gama noastră completă de broaște și sisteme de închidere în puncte multiple vă oferă numeroase soluții care și-au dovedit utilitatea practică; pentru ușile de protecție împotriva incendiilor, sistemele de închidere pentru ieșirile de urgență conform normei EN 179 și broaște anti-panică conform normei EN 1125. Acestea se caracterizează prin siguranța maximă de funcționare și o deservire foarte facilă. Pentru că, în situații de urgență, așa cum se știe, contează fiecare secundă.

Am revoluționat procesele de producție a unei uși de ieșire antipanică cu două canaturi. Prin intermediul soluției cu trei elemente care permite montarea în condiții facile, cu tehnologie cu bare de antrenare, se reduc la minim costurile de frezare, iar intervalul de producție a unui canat secundar antipanică scade enorm.

Pentru producător:

- modele unitare de frezare pentru canaturi și rame — sistem de subansamble KFV
- disponibile diverse dimensiuni ale dorului și distanțe
- direcția DIN și direcția de evacuare pot fi reglate individual
- toate broaștele și sistemele de închidere în puncte multiple pot fi utilizate cu caracter universal pentru EN 179 și EN 1125
- posibilitate de livrare cu trei funcții de închidere (B, D sau E)
- pentru toate profilurile obișnuite de manșoane din materialele reprezentate de lemn, PVC și metal
- posibilă utilizarea în elementele de ușă cu o înălțime totală de până la 3 m

Pentru utilizator:

- deschiderea fără cheie în direcția de evacuare este posibilă în toate situațiile
- la deschiderea canatului fix al ușii cu două canaturi de ieșire antipanică, canatul principal se deblochează automat, elementul eliberează drumul de evacuare cu întreaga sa lățime de deschidere
- posibilă versiunea GENIUS antipanică — blocarea și deblocarea electromecanică a ușii



POT FI UTILIZAȚI CILINDRI CU CLICHET FIX SAU MOBIL, PRECUM ȘI CILINDRI MECATRONICI CU DIAMETRUL CONFORM NORMEI DIN 18252.

Diversitatea reprezintă programul
nostru cadru.



Tipul corespunzător pentru fiecare cerință.

Indiferent de sistemul de profile, indiferent de profilul ușii: diversitatea reprezintă programul nostru cadru. Dar în ceea ce privește grupa de produse KFV, un rol esențial revine inovațiilor acestora, de exemplu noul sistem de reglare a presiunii. Prin plaja sa amplă de reglare (+/- 2,5 mm), în asociere cu adâncimea redusă de montaj, aceasta este cea mai bună de la nivelul pieței. O presiune mult mai ridicată de apăsare garantează protecția efectivă, de exemplu împotriva curentului și a ploilor torențiale.

Căptușeala posterioară a zăvorului poate fi montată confortabil din față și este disponibilă în adâncimi diferite de montaj. Poziționarea corectă, la montare și în asociere cu un aspect atractiv în contextul profilurilor diferite din material plastic, este asigurată de noile capace profilate.



REGLAREA PRESIUNII



CĂPTUȘEALA POSTERIOARĂ
A ZĂVORULUI



CAPAC PROFILAT



Table de închidere individuale

- utilizare flexibilă
- eficient din punct de vedere al costurilor și cu montare facilă
- cu reglarea presiunii pentru zăvorul și bolțul de blocare în zona zăvorului prin intermediul unei piese AT
- cu reglarea excentrică a presiunii pentru bolțul rotund și cârlig pivotant



Reglete de închidere

- aspect atractiv, fiind utilizate reglete continue de închidere
- montare facilă, deoarece se impune doar montarea unei secțiuni
- cu jgheab de alimentare și reglarea presiunii prin intermediul unei piese AT în zona zăvorului
- cu reglarea excentrică a presiunii pentru bolțul rotund și cârlig pivotant



Reglete de închidere pentru deschizătorul electric

- conceput special pentru blocarea multiplă cu trei zăvoare AS 2750
- este combinat cu trei sisteme electrice de deschidere disponibile în comerț
- cablarea se realizează pe latura ramei
- activarea tuturor celor trei zăvoare se realizează prin intermediul deschizătorului electric



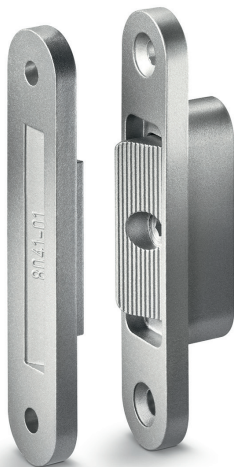
Feroneria cu canat secundar

- utilizarea a unui canat secundar pentru ușile de intrare cu două canaturi
- cu posibilitate de combinare cu sisteme de închidere KfV în puncte multiple mecanice și electromecanice
- disponibile la comandă pe dreapta sau stânga în funcție de direcția DIN a canatului din dreptul culoarului
- blocare și deblocare facilă prin intermediul manetei
- siguranță specială prin intermediul bolțurilor puternice



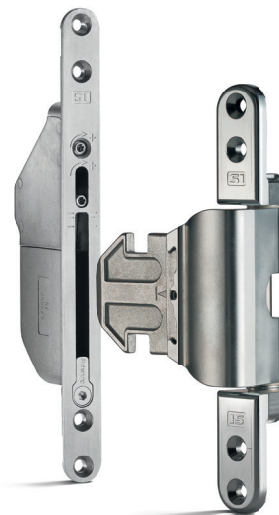
Asigurarea pe latura balamalelor

- este alcătuită din două elemente de blocare cu pene, uniforme, cu dinți
- poate fi adaptată la luftul pentru falț al sistemului respectiv de profile
- poate fi de asemenea frezat



axent balama de ușă: dispus acoperit complet

- pentru uși de aluminiu până la 120 kg
- reglare facilă 3D
- balama din două elemente cu secțiuni de ramă și canat
- montarea și demontarea facilă a foi de ușă
- curățare comodă



Elemente de închidere pe ramă cu placă de rigidizare

- soluție recomandată pentru uși de acces în locuință cu izolație și placarea sistemelor diferite de uși, în diferite variante de execuție
- de exemplu ca tablă pentru bolț de blocare/zăvor sau ca element de asigurare pe latura balamalelor, etc.



Bucșă cilindrică închidere pentru pragul de jos

- adaptată în funcție de feroneriile cu canat secundar KfV pentru închidere inferioară cu zăvoare
- reglarea presiunii de apăsare +2/-1 mm
- în acest mod pot fi compensate toleranțele de montaj
- forțe reduse de acțiune prin frecare minimizată a materialului plastic pe oțel
- garnituri de compensare în pante de 5° și 9° disponibile pentru adaptarea la praguri



Zăvor pentru uz diurn

- mai eficient din punct de vedere al costurilor în comparație cu un deschizător electric
- pentru montarea ulterioară sau pentru utilizarea în condiții standard la elementele de ramă KfV
- activarea zăvorului sistemului principal de închidere se realizează prin intermediul blocării mecanice
- comutare facilă prin vana de închidere
- dimensiuni reduse de montaj



SIEGENIA[®]

brings spaces to life

A company of the SIEGENIA GROUP
KFV Karl Fliether GmbH & Co. KG
Siemensstraße 10
42551 Velbert
GERMANY

Phone: +49 2051 278-0
Fax: +49 2051 278-167
info@siegenia.com
www.siegenia.com



For international locations, please visit:
www.siegenia.com

SIEGENIA worldwide:

Austria Phone: +43 6225 8301

Belarus Phone: +375 17 3143988

Benelux Phone: +31 85 4861080

China Phone: +86 316 5998198

France Phone: +33 3 89618131

Germany Phone: +49 271 39310

Great Britain Phone: +44 2476 622000

Hungary Phone: +36 76 500810

Italy Phone: +39 02 9353601

Poland Phone: +48 77 4477700

Russia Phone: +7 495 7211762

South Korea Phone: +82 31 7985590

Switzerland Phone: +41 33 3461010

Turkey Phone: +90 216 5934151

Ukraine Phone: +380 44 4054969

Contact your dealer: